



Dom nr. 1
w zabudowie bliźniaczej



Karta techniczna

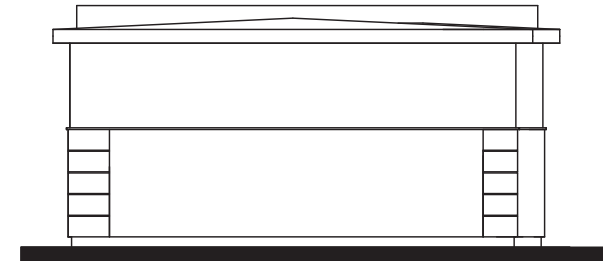


Lokalizacja:
Katowice
ul. Chodnikowa

ELEWACJA WSCHODNIA
1:100



ELEWACJA PÓŁNOCNA
1:100

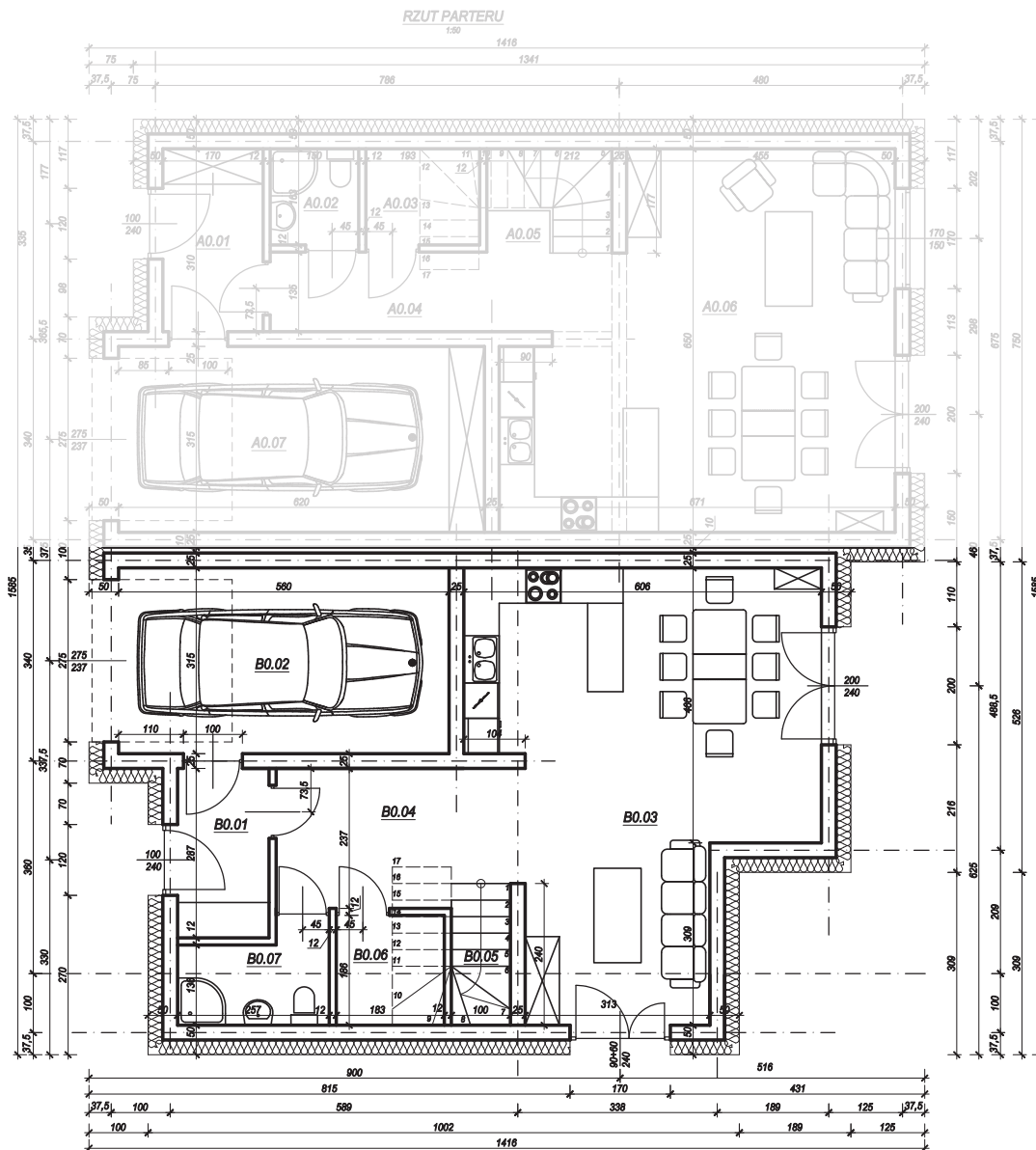


ELEWACJA ZACHODNIA
1:100



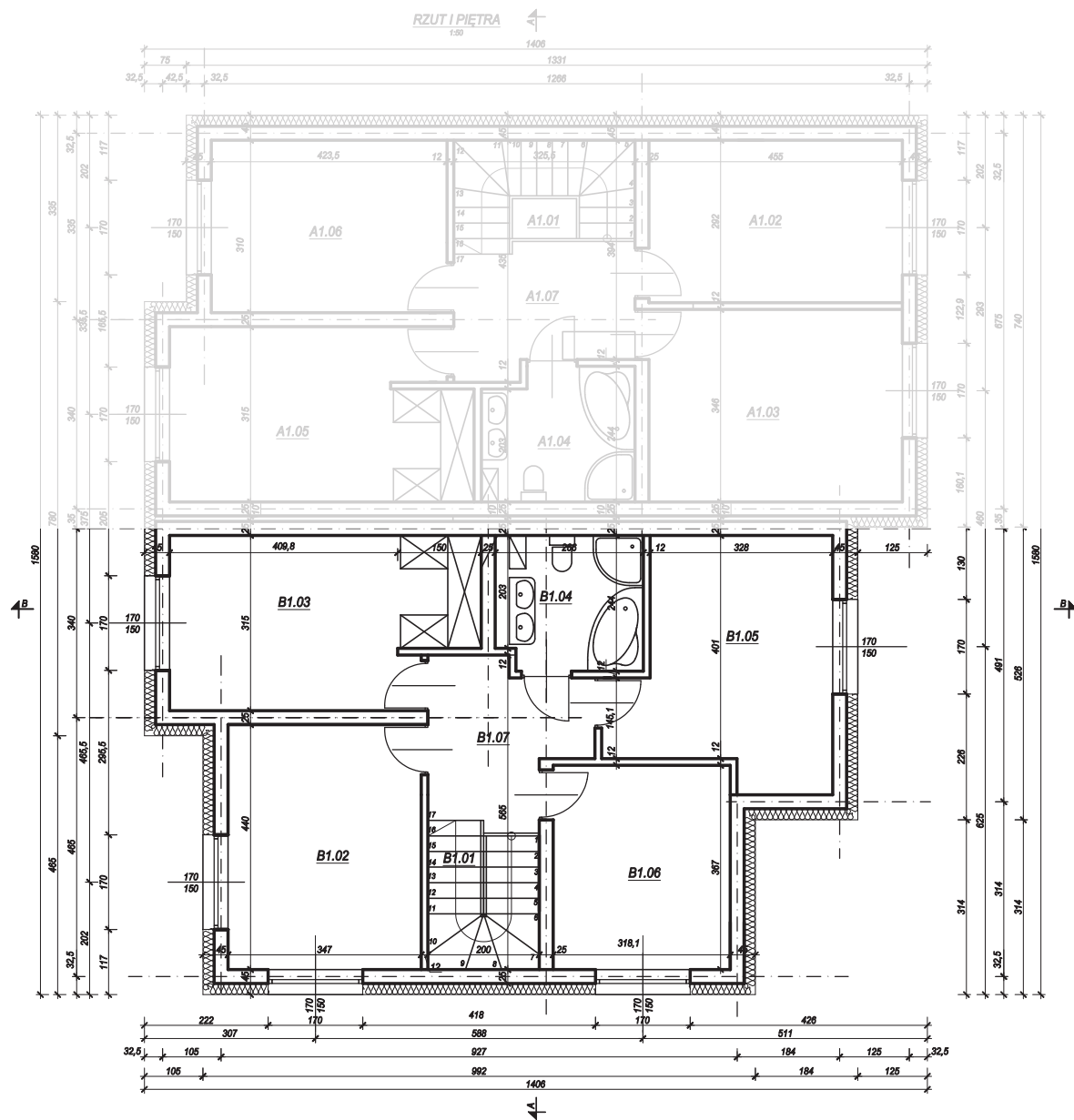
ELEWACJA POŁUDNIOWA
1:100





RZUT PARTERU

B.0.01	Wiatrołap	4,45
B.0.02	Garaż	17,64
B.0.03	Pokój dzienny z aneksem kuchennym	37,93
B.0.04	Korytarz	9,48
B.0.05	Klatka schodowa	2,4
B.0.06	Pom. gospodarcze	3,4
B.0.07	W.C.	3,94
	RAZEM	79,24
	ŁĄCZNIE	158,21



RZUT PIĘTRA

B.1.01	Klatka schodowa	5,41
B.1.02	Sypialnia	15,49
B.1.03	Sypialnia	16,15
B.1.04	Łazienka	6,5
B.1.05	Sypialnia	16,72
B.1.06	Sypialnia	12,69
B.1.07	Korytarz	7,03
	RAZEM	79,99
	ŁĄCZNIE	159,8